



TRILHA

# CAMINHADA PREMIUM PRIVADA A SALKANTAY

*5 dias / 4 noites*

**Salkantay**  
TREKKING  
Trek & Expeditions Specialists



# DESCRIÇÃO

## *Uma experiência exclusiva no Caminho a Salkantay*

Após já ter passado algum tempo de aclimação em Cusco, a capital do Império Inca, junte-se a nós na caminhada de Salkantay até a Maravilha do Mundo, Machu Picchu. A melhor rota alternativa para a cidadela inca levará você à impressionante Lagoa Humantay e à imponente montanha Salkantay, passando pela fascinante floresta nublada, para finalmente chegar as margens da selva peruana.

Cada noite será passada em acomodações confortáveis e exclusivas, onde você poderá desfrutar das refeições mais saborosas entre as montanhas. Guias experientes o acompanharão durante todo o percurso para explicar a história e a natureza da região. Aproveite esta rota com entusiasmo e ótima companhia.

# ÍNDICE



Mapa



Roteiro



Inclusões



Lista de  
embalagem



# Premium Salkantay Trek 05 Days



- Distance / Hours
- Lunch & Rest Area
- Pass Point
- River
- Footpath
- Major Road
- Minor Road
- Rail Road

## Premium Salkantay Trek to Machu Picchu 05 Days Itinerary

- Day 01:** Cusco - Mollepata - Challacancha - Soraypampa - Humantay lake - Soraypampa (Sky Camp)
- Day 02:** Soraypampa - Salkantaypampa - Soyrococcha - Salkantay Pass - Wayracmachay - Chaullay - Collpapampa (Mountain Sky View)
- Day 03:** Collpapampa - Wiñaypoqo - Loreta - Playa Sahuayaco - Lucmabamba - Cocalmayo - Lucmabamba (Super Jungle Domes)
- Day 04:** Lucmabamba - Lactapata Pass - Lactapata - Aobamba - Hidroelectrica - Aguas Calientes (Hotel)
- Day 05:** Aguas Calientes - Machu Picchu - Aguas Calientes - Ollantaytambo - Cusco

Distancia	Tiempo	Altura máxima	Dificultad
10km   6.2mi	5-6 hrs	4,200m   13,780ft	Challenging
23.5km   14.6mi	10 - 11 hrs	4,630m   15,190ft	Challenging
17km   10.5mi	5-6 hrs	2,950m   9,678ft	Moderate
25km   15.5mi	8-9 hrs	2,800m   9,186ft	Challenging
3km   1.8mi	2-3 hrs	2,430m   7,972ft	Easy

# ROTEIRO COMPLETO

## DESTAQUES

- » A rota de Salkantay é considerada uma das 25 melhores trilhas do mundo, de acordo com a revista National Geographic Adventure Travel.
- » Desfrute de uma das melhores aventuras de caminhada que você encontrará no Peru e na América do Sul.
- » Além do Caminho Inca, Salkantay é uma das trilhas mais famosas e menos frequentadas para chegar a Machu Picchu.
- » Visite lugares impressionantes: a Lagoa Humantay e a montanha Salkantay.
- » Contemple paisagens incríveis: cachoeiras, quedas d'água, nevados, montanhas, vales coloridos, floresta nublada, plantas e vida selvagem únicas.
- » Explore a antiga cidadela inca de Machu Picchu; sem dúvida, será uma das melhores experiências do mundo.

# DIA 01

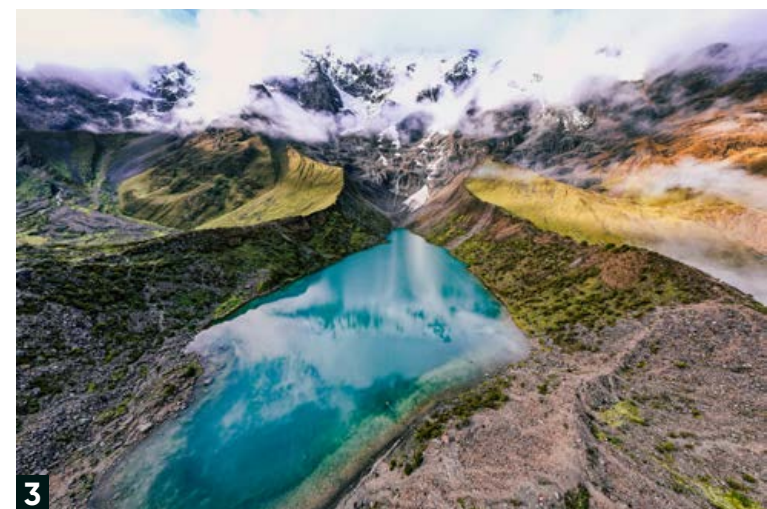
Cusco - Mollepata - Challacancha - Soraypampa - Laguna Humantay - Sky Camp

## Caminhe até a "joia" da Montanha

Hoje, começaremos o dia cedo, e você será apanhado em seu hotel por volta das 4:00 da manhã. Vijará em nosso confortável transporte, dispendo de mantas, caso deseje dormir um pouco mais durante o percurso. Após duas horas, faremos uma breve parada em Mollepata para desfrutar de um delicioso café da manhã. Em seguida, continuaremos para Challacancha, o ponto de partida da caminhada.

Antes de iniciarmos nossa aventura, você conhecerá nossa equipe de cozinheiros e de arrieiros; além disso, revisará pela última vez sua bagagem antes de começar a rota. Iniciaremos com uma caminhada moderada de três horas até Soraypampa (3.900 m / 12.795 pés), onde passaremos nossa primeira noite. O início da trilha é relativamente plano, com uma leve subida por um vale profundo dos nevados. Você notará que grande parte do caminho segue um canal de água inca restaurado, que os agricultores locais ainda utilizam nos dias de hoje. Este trecho tem 7 km / 4,35 milhas no total.

Ao chegar a Soraypampa, você se instalará em nosso exclusivo Sky Camp para passar a noite. Teremos algum tempo para descansar após desfrutar do primeiro almoço cercado por montanhas. Depois de recarregar as energias, começaremos a caminhar até a bela Lagoa



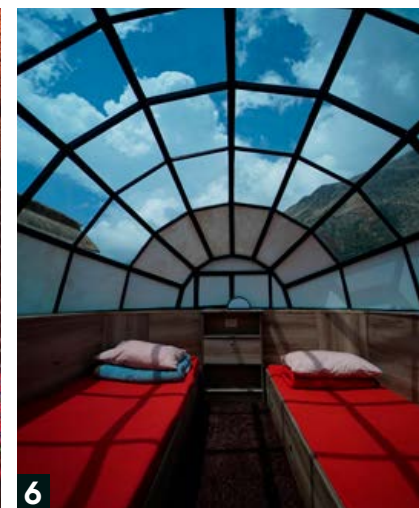
Humantay (4.200 m / 13.780 pés).

Esta jornada de ida e volta tem uma duração de três horas e percorre uma distância de 3 km / 1,86 milhas. Nesse ponto será necessário ir devagar, não pela distância percorrida mas pela altitude. Ao chegar à lagoa, terá tempo para aproveitar a paisagem fantástica. Poucos lugares nos Andes são tão impressionantes quanto as águas turquesas que brilham em contraste com o nevado Humantay. Você se sentirá verdadeiramente como se estivesse em um conto de fadas.

Ao retornar ao acampamento, desfrutará de um delicioso e merecido jantar acompanhado por um belo pôr do sol. A energia que se respira aqui não pode ser descrita, você sentirá a paz interior assim que chegar. Em seguida, poderá descansar em seu iglu no Sky Camp. Do teto de vidro, apreciará uma noite sob as estrelas, as constelações e os cometas. Pela manhã, acordará e verá o Apu Salkantay à sua frente.

Nosso deslumbrante SKY CAMP está localizado em frente às impressionantes montanhas Humantay e Salkantay. Esse acampamento cria a união perfeita entre o céu e a terra. Ele permitirá que você durma tranquilamente sob um céu limpo e cheio de estrelas, com uma vista excepcional das constelações. Ao mesmo tempo, você poderá desfrutar de todos os confortos de uma casa de férias de alta qualidade.

- » 26 iglus
- » 2 pessoas por cabana
- » Sala de jantar e cozinha
- » Serviços higiênicos
- » **Opcional:**
  - Wi-Fi



## DADOS DO DIA

- » REFEIÇÕES  
**Café da manhã, almoço e jantar**
- » ACOMODAÇÃO  
**Sky Camp**
- » DIFICULDADE  
**Moderado a desafiadora**
- » DISTÂNCIA DA CAMINHADA  
**10 km / 6.21 milhas**
- » DURAÇÃO DA CAMINHADA  
**5 - 6 horas**
- » ALTITUDE INICIAL  
**3,800 m / 12,467 pés**
- » ALTITUDE MÍNIMA  
**3,800 m / 12,467 pés**
- » ALTITUDE MÁXIMA  
**4,200 m / 13,780 pés**
- » ALTITUDE DO ACAMPAMENTO  
**3,900 m / 12,795 pés**

1. Lagoa Humantay
2. Foto da chegada à lagoa
3. Lagoa Humantay
4. Sky Camp
5. Sala de jantar do Sky Camp
6. Dentro das cúpulas do Sky Camp

# DIA 02

Soraypampa – Abra Salkantay –  
Huayracmachay – Chaullay – Collpapampa  
(Mountain Sky View)

## O Impressionante Abra Salkantay e a Descida para a Floresta Tropical

Hoje, você acordará com a luz dos primeiros raios de sol e tomará um energizante chá de coca. Desfrute de um café da manhã nutritivo antes de iniciar a rota a cavalo por aproximadamente duas horas em direção ao ponto mais alto, o Abra Salkantay (4.630 m / 15.190 pés). É uma ascensão desafiadora, mas andar a cavalo pelo “caminho das 7 serpentes” torna a subida menos exigente. Claro, também você tem a opção de completar este desafio a pé.

Ao chegar ao topo, você terá a vista impressionante da montanha Salkantay (6.271 m / 20.574 pés) à sua frente. Esta é a segunda montanha mais alta da região de Cusco e é considerada Apus (Deuses incas). Você também poderá observar as montanhas Humantay, Tucaruquay e Pumasillo, além de uma vista espetacular de todo vale ao redor. Após apreciar as vistas, começará a descer (7 km / 4,35 milhas) até o ponto do nosso almoço em Huayracmachay (3.850 m / 12.631 pés).

Este trecho da trilha é rochoso e íngreme, mas



oferece vistas maravilhosas do vale. Você entrará na borda da floresta tropical, também conhecida como "floresta nublada". Este trecho tem uma distância de 9,5 km / 5,9 milhas e dura aproximadamente três horas e meia. Ao longo do caminho, você desfrutará de uma floresta tropical mágica e testemunhará como o ambiente dos Andes para a Amazônia muda de uma hora para a outra, repentinamente. Você verá paisagens coloridas, uma fauna única, plantas nativas e sentirá que o clima se tornará muito mais quente.

Ao final deste incrível dia, você chegará a Collpapampa para passar a noite. Por fim, serviremos uma refeição abundante antes de descansar em nosso exclusivo Mountain Sky View Campsite.

Como nos tempos de nossos ancestrais, nosso compromisso é com nossa Pachamama (Mãe Terra) e com os Apus (montanhas sagradas). Nosso acampamento, Mountain Sky View, é adaptado ao ambiente natural sem gerar nenhum impacto audiovisual, construído com materiais encontrados no próprio local, localizado em um sítio cercado por montanhas tropicais e rios rochosos sob o brilho das estrelas.

- » 20 cabanas
- » 2 pessoas por cabana
- » Sala de jantar e cozinha
- » Banheiros e chuveiros quentes
- » **Opcional:**
  - Wi-Fi



4



5



6

## DADOS DO DIA

- » REFEIÇÕES  
**Café da manhã, almoço e jantar**
- » ACOMODAÇÃO  
**Mountain Sky View**
- » DIFICULDADE  
**Desafiadora**
- » DISTÂNCIA DA CAMINHADA  
**23.5 km / 14.6 milhas**
- » DURAÇÃO DA CAMINHADA  
**10-11 horas**
- » ALTITUDE INICIAL  
**3.900 m / 12.795 pés**
- » ALTITUDE MÍNIMA  
**2.900 m / 9.514 pés**
- » ALTITUDE MÁXIMA  
**4.630 m / 15.190 pés**
- » ALTITUDE DO ACAMPAMENTO  
**2.950 m / 9.678 pés**

1. Passo de Salkantay
2. Salkantay com neve
3. Um momento de descanso aos pés do Apu Salkantay
4. Vista do céu da montanha
5. Confortáveis cabanas em estilo andino
6. Dentro do Mountain Sky View



# DIA 03

Collpapampa - Loreta - La Playa -  
Lucmabamba - Cocalmayo -  
Eco Resort Domes

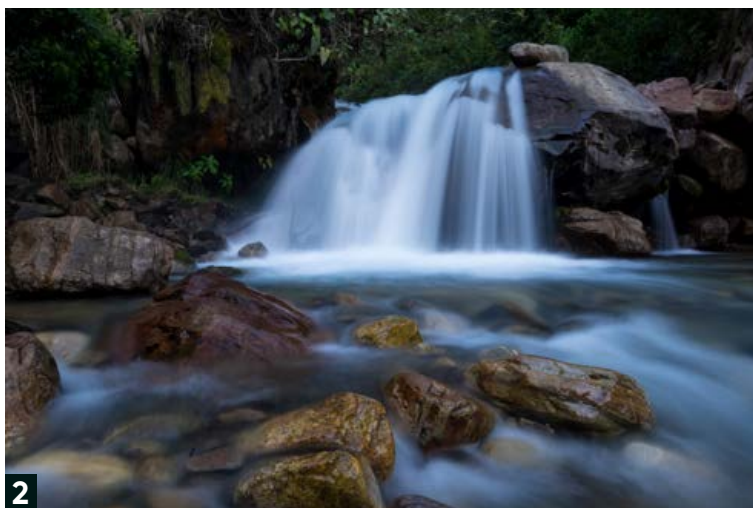
## Vivencie a experiência do café

Hoje começaremos o dia por volta das 6:00 da manhã para tomar um chá quente, além do energizante café da manhã, antes de partir do acampamento. Em seguida, caminharemos pelo vale de Santa Teresa até chegar ao nosso primeiro destino, La Playa. Durante o percurso, faremos uma caminhada mais tranquila, com mais descidas do que subidas, enquanto fazemos uma imersão na exuberante paisagem de rios, cachoeiras, orquídeas e diversas plantações de banana, café e abacate. Além disso, você pode ter a sorte de avistar o pássaro nacional do Peru, o "Gallito de las Rocas".

Em La Playa, desfrutaremos do almoço antes de seguir por uma hora em direção a Lucmabamba (2.000 m / 6.562 pés), onde está localizado mais um de nossos exclusivos acampamentos. À tarde, você terá tempo livre para explorar os arredores tropicais



1



2



3

e visitar uma fazenda de café orgânico, perfeito para os amantes dessa bebida. Mesmo se você não é fã de uma xícara de café, o aroma no ar é delicioso. Esta é a principal indústria agrícola da selva que exporta produtos para os Estados Unidos, Ásia e toda a Europa. Você também visitará plantações de abacate e laranja.

Após essa incrível experiência, você irá para as águas termais de Cocalmayo para um banho reconfortante e relaxante após vários dias de caminhada. Você fará uma pausa e sentirá a tranquilidade do ambiente. Mais tarde, retornará a Lucmabamba para passar a noite em nossos Eco-Resort Domes. Enquanto descansa, poderá ouvir os diversos sons da natureza e entrar, naturalmente, em harmonia com a mãe terra.

**Importante:** Para reservas de 2025, todos os nossos passageiros desfrutarão da sua terceira noite em nossos novos Eco Resort Domes. Para reservas de 2024, continuaremos hospedando-nos em nossos aconchegantes Super Jungle Domes.

No conforto de nossos Jungle Domes, você estará em absoluta conexão com a natureza que o cerca. Mergulhe nesse ambiente verde, enquanto ouve o vento, a chuva, a flora e a fauna do lugar.

- » 16 cúpulas
- » 2 pessoas por cabana
- » Sala de jantar e cozinha
- » Banheiros e chuveiros quentes
- » **Opcional:**
  - Chuveiro quente
  - Wi-Fi



4



5



6

## DADOS DO DIA

### » REFEIÇÕES

**Café da manhã, almoço e jantar**

### » ACOMODAÇÃO

**Eco-Resort Domes**

### » DIFICULDADE

**Moderada**

### » DISTÂNCIA DA CAMINHADA

**17 km / 10,5 milhas**

### » DURAÇÃO DA CAMINHADA

**5-6 horas**

### » ALTITUDE INICIAL

**2.950 m / 9.678 pés**

### » ALTITUDE MÍNIMA

**2.000 m / 6.562 pés**

### » ALTITUDE MÁXIMA

**2.950 m / 9.678 pés**

### » ALTITUDE DA ACOMODAÇÃO

**2.000 m / 6.562 pés**

1. Caminhada pelos exuberantes contrafortes da Amazônia
2. Belas cachoeiras
3. Preparação tradicional de café
4. Vista aérea do Jungle Domes
5. Os domos imitam o ambiente natural
6. Interior confortável dos domos

# DIA 04

Lucmabamba - Llactapata - Aobamba -  
Hidroeléctrica - Aguas Calientes

## Desfrute da primeira vista de Machu Picchu a partir de Llactapata

Após tomar um bom café da manhã, você percorrerá um trecho do original e mundialmente famoso Caminho Inca. Após subir por duas horas e apreciar vistas fascinantes sobre o vale de Santa Teresa, você chegará a Llactapata (2.700 m / 8.858 pés), um sítio arqueológico inca localizado em frente a Machu Picchu.

Llactapata é o primeiro complexo inca que você verá na caminhada, onde aprenderá tudo sobre os mistérios dessa antiga cultura e do local extraordinário. Mesmo daqui, você terá uma primeira visão de Machu Picchu e Huayna Picchu. Nosso guia explicará a história dos incas enquanto você tira todas as fotos que desejar, como lembrança, para compartilhar suas experiências fantásticas com seus conhecidos.

Em seguida, descerá por uma hora e meia e terá a oportunidade de ver, ao longo do caminho, a cidadela inca, Machu Picchu, aumentando a



1



2



3

expectativa para tornar o dia seguinte ainda mais emocionante. Faremos uma parada em Aobamba para o almoço antes de continuar por meia hora em direção a Hidroelétrica (1.800 m / 5.906 pés). Um dos lugares mais impressionantes deste trecho é a cascata artificial de 250 metros de altura que gera eletricidade para toda a cidade de Cusco.

Uma vez na Hidroelétrica, você embarcará no trem que o levará para Aguas Calientes, apreciando as melhores paisagens durante o percurso. E uma vez chegada na pequena vila, você desfrutará de um jantar em um restaurante exclusivo e passará a noite em um hotel confortável.

**Nota:** Durante a temporada de chuvas, a caminhada pela trilha de Llactapata não é 100% garantida por razões de segurança. Em caso de fortes chuvas frequentes, essa trilha pode se tornar muito perigosa.

Oferecemos uma seleção de hotéis bem localizados na cidade com quartos confortáveis e decorados com bom gosto. Você encontrará quartos e camas impecáveis, além de banheiros e chuveiros adequados. É o lugar perfeito para descansar antes do dia mais importante de sua viagem.

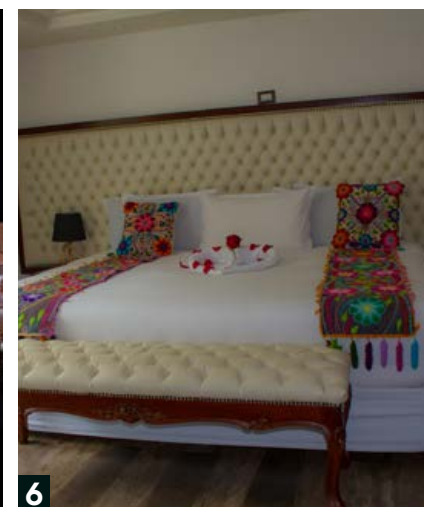
- » Individual, duplo, twin, duplo e triplo
- » Sala de jantar e cozinha
- » Banheiros e chuveiros quentes
- » Wi-Fi



4



5



6

## DADOS DO DIA

- » REFEIÇÕES  
**Café da manhã, almoço e jantar**
- » ACOMODAÇÃO  
**Hotel 3 estrelas superior**
- » DIFICULDADE  
**Desafiadora**
- » DISTÂNCIA DA CAMINHADA  
**14 km / 8,7 milhas**
- » DURAÇÃO DA CAMINHADA  
**8 a 9 horas**
- » ALTITUDE INICIAL  
**2.000 m / 6.562 pés**
- » ALTITUDE MÍNIMA  
**1.800 m / 5.906 pés**
- » ALTITUDE MÁXIMA  
**2.800 m / 9.186 pés**
- » ALTITUDE DA ACOMODAÇÃO  
**2.040 m / 6.693 pés.**

1. Primeira vista da imponente Machu Picchu a partir do mirante de Llactapata
2. Sítio arqueológico de Llactapata
3. Ponte sobre a floresta amazônica em Aobamba
4. Águas Calientes
5. Confortável hotel em Aguas Calientes
6. Quartos confortáveis

# DIA 05

Aguas Calientes - Machu Picchu -  
Ollantaytambo - Cusco

## Explore a incrível cidadela inca de Machu Picchu

Hoje é o grande dia, pelo qual você esteve esperando desde o início da sua caminhada. Finalmente, você visitará uma das sete maravilhas do mundo e Patrimônio da Humanidade pela UNESCO, Machu Picchu. Você terá que madrugar para evitar as multidões e aproveitar a serenidade do local com a luminosidade da manhã.

Ao chegar à cidadela inca de ônibus, você desfrutará de uma visita guiada de aproximadamente duas horas neste incrível sítio antigo para contemplar templos, casas, palácios, campos de cultivo, entre outros. Você ficará impressionado pela inteligência dos incas em relação às obras de engenharia, sempre muito à frente de seu tempo e que ainda permanecem um mistério, em muitos aspectos, sem explicação até hoje.

Os incas não tinham as ferramentas que usamos hoje, mas ainda assim foram capazes de construir e organizar sua comunidade na encosta de uma montanha e até criar um sistema de água com



aquedutos e canais.

**Nota:** Quando um guia peruano mostrou este lugar a Hiram Bingham, estava quase irreconhecível, coberto de vegetação densa e em estado de deterioração. Desde então, foi limpo e restaurado; atualmente, é protegido e cultuado por pessoas do mundo todo.

Após sua visita guiada, você poderá optar por subir à montanha Huayna Picchu (2.720 m / 8.924 pés) ou à montanha Machu Picchu (3.000 m / 9.843 pés), caso tenha reservado seus ingressos com antecedência. Esses passeios levarão duas a três horas para subir e descer, respectivamente.

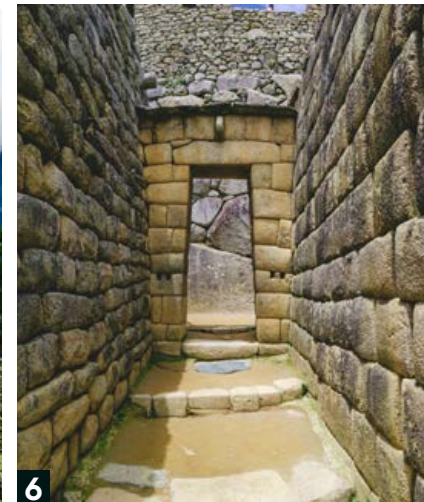
Mais tarde, retornaremos a Aguas Calientes para o almoço antes de embarcar no trem Vistadome até Ollantaytambo, apreciando as melhores vistas panorâmicas do caminho. Ao chegar a Ollantaytambo, nosso transporte privado o conduzirá de volta ao seu hotel em Cusco. Finalmente, você terá um merecido descanso; no entanto, seu coração continuará batendo no ritmo dos Andes por muitas semanas, meses e até anos.



4



5



6

## DADOS DO DIA

### » REFEIÇÕES

**Café da manhã e almoço**

### » DIFICULDADE

**Fácil**

### » DURAÇÃO DA ATIVIDADE

**2 a 3 horas explorando Machu Picchu**

### » ALTITUDE DA CIDADELA DE MACHU PICCHU

**2.430 m / 7.972 pés**

### » MONTANHAS OPCIONAIS

**Moderado a desafiador**

### » ALTITUDE DA MONTANHA MACHU PICCHU

**3.000 m / 9.843 pés  
(3 a 4 horas)**

### » ALTITUDE DA MONTANHA HUAYNA PICCHU

**2.720 m / 8.924 pés  
(2 horas)**

### » ALTITUDE DA MONTANHA HUCHUY PICCHU

**2.497 m / 8.192 pés  
(1,5 horas)**

1. Machu Picchu, a maravilha inca
2. Impressionante arquitetura inca no complexo de Machu Picchu
3. Templo do Condor
4. Terraços em Machu Picchu
5. Templo do Sol
6. Detalhe da arquitetura inca

# INCLUSÕES



# O QUE ESTÁ INCLUÍDO?

## » Autorizações e entradas

- Bilhete de entrada para a Trilha Salkantay
- Entrada para a Lagoa Humantay
- Boleto de ingresso a las aguas termales de Cocalmayo
- Boleto de ingresso al sitio arqueológico de Machu Picchu

O bilhete "Machu Picchu Circuito 2" oferece o passeio mais completo pela cidadela de Machu Picchu e também é o mais solicitado. Por esta razão, recomendamos reservá-lo com antecedência suficiente para garantir sua entrada.

## » Serviço de alta qualidade e segurança

- Reunião Informativa (anterior a saída)

Você terá uma Reunião Informativa com seu guia, na tarde anterior ao dia da sua excursão. Será às 5:00 pm, em nosso escritório, ou dependendo do tipo do itinerário, em seu hotel.

- Guia de turismo gabaritado

Nossos guias oficiais de turismo falam inglês e espanhol, e contam com formação profissional e certificação. Foram escolhidos por sua experiência, responsabilidade, e paixão por explorar e compartilhar, com orgulho, a nossa cultura e história. Em cada aventura serão capazes de mantê-lo em segurança e conforto, para que desfrute de sua viagem, sem preocupações.

- Equipe de campamento privado

Possuímos amplos refeitórios e uma cozinha em cada acampamento, aonde poderá fazer suas refeições com todo o conforto. O restante do material como: mesas, cadeiras e utensílios de cozinha, serão transportados por nossos cavalos.

- Uma bolsa de lona Salkantay Trekking

Para a trilha, você receberá uma bolsa de lona onde você poderá levar os seus pertences, até 7 kg/15,4 lb. (o seu saco de dormir já está incluído nesse peso). A sua bolsa será transportada pelos cavalos.

- Saco de dormir

Nossos sacos de dormir são eficazes e duradouros, idealizados para lhe proteger de temperaturas abaixo de 18°C (0°F). Eles possuem a forma de múmia e são

forrados. Os sacos de dormir são desinfetados e limpos após cada utilização, tendo um máximo de uso de 30 viagens.

- Bastões de trekking
- Kit médico e de primeiros socorros

Todos os guias da Salkantay Trekking possuem formação em primeiros socorros e passam por periódicos treinamentos, obrigatórios, a cada mês de fevereiro. O guia sempre terá em mãos um kit médico de primeiros socorros e oxigênio, para atendimento de emergências básicas (sintomas do mal de altitude, diarreia, cortes, arranhões, etc.) Em casos graves, você será socorrido o mais rápido possível, e encaminhado a um hospital para atendimento.

- Serviços adicionais incluídos no nosso programa

Acreditamos que a atenção com os pequenos detalhes é o que nos diferencia das demais empresas locais. Você receberá uma capa para proteger a sua mochila durante o caminho, além de uma capa de chuva.

- Cavalgada de Soraypampa até o Abra Salkantay (Dia 2)

- Serviço de atendimento ao cliente 24/7

Caso necessite contactar a Salkantay Trekking antes da sua viagem, possuímos atendimento telefônico 24 horas por dia.

- Telefone via satélite

A sua tranquilidade é a nossa maior prioridade. Todos os nossos guias estão treinados para casos de emergência, em ambiente de montanha; porém, poder contactar o seu médico, hospital, ou algum conhecido, pode te ajudar a se sentir mais seguro. Por esta razão, cada guia Salkantay Trekking possui um telefone, ligado via satélite, para fazer chamadas para qualquer parte do mundo, de qualquer lugar que estiver nas montanhas.

## » Hospedagem

- Hospedagem em acampamentos exclusivos

Como nossos antepassados, temos uma profunda consideração pela Pachamama (Mãe Terra). Por isso, nossos acampamentos e lodges são adaptados ao entorno, buscando não gerar impactos negativos.





Sky Camp



Mountain Sky View



Super Jungle Domes

- Hotel superior de 3 estrelas em Aguas Calientes

Na última noite desta trilha, você dormirá em um confortável hotel em Aguas Calientes, incluindo guarda de bagagem, para durante a sua visita em Machu Picchu.

## » Alimentação

- 5 cafés da manhã, 5 almoços e 4 jantares

Nosso chef prepara os melhores pratos em meio as montanhas! Os clientes ficam encantados com o nosso menu! Estamos atentos a todas as dietas (menus veganos, vegetarianos, ou especiais, estão disponíveis, sem custo adicional). Tão logo possa, nos informe se possui alguma alergia, ou alguma restrição alimentar, deixando registrado em seu formulário de reserva. Não se esqueça também de lembrar este fato ao seu guia, durante a Reunião Informativa. Você terá direito a café da manhã, almoço e jantar, além de bebidas quentes e petiscos.

- Água para a trilha

Lhe proporcionaremos água fervida, filtrada e fria durante a trilha, desde a primeira refeição, até o último café da manhã da excursão. Para isso, é preciso que você traga uma garrafa de água vazia ou o camel bag, que poderá reabastecer de água, a cada refeição (recomendamos uma garrafa com capacidade de 2 litros).

- Chá para o despertar

Cada manhã, no acampamento, você despertará com uma xícara quente de chá de coca. Lhe serviremos diretamente em seu alojamento, para que se aqueça antes de começar o dia.

- Hora do chá ou Happy Hour

Todas as tardes, antes do jantar, os serviço de copa te proporcionará pipoca, biscoitos, café, chocolate quente, chá, água quente, etc. Depois de um longo dia de caminhada, você não terá que esperar até a hora do jantar para relaxar, se aquecer, e desfrutar de uma rodada de tira gostos.

- Snacks do dia a dia na trilha

Cada manhã, antes de começar a sua caminhada, lhe daremos snacks para você ir comendo durante a trilha (frutas locais, biscoitos, chocolates, balas, etc.) A cada manhã, a reabasteceremos, para que possa desfrutar de seu lanchinho, durante a trilha.

- Uma sacola de pano porta lanches (por pessoa)

Te proporcionaremos una bolsa de tela para tus snacks, ideal para guardar los envoltorios y mantener el ambiente limpio. ¡Úsala durante toda la caminata!

## » Transporte

- Translados

- Dia 0: Um representante da Salkantay Trekking estará lhe aguardando, no aeroporto de Cusco, para levar-lhe diretamente ao seu hotel.
  - Dia 1: Pela manhã iremos buscá-lo em seu hotel, quando embarcará em nosso transporte privado até Challacancha, ponto de partida da trilha.
  - Dia 3: Transporte privado desde Lucmabamba/La Playa até os banhos termais de Cocalmayo.
  - Dia 5: Passagem de ônibus de ida e volta de Aguas Calientes - Machu Picchu.
  - Dia 5: Transporte privado desde a Estação de Trem de Ollantaytambo até o seu hotel em Cusco.
  - Dia de despedida: Traslado privado desde o seu hotel em Cusco até o aeroporto ou rodoviária.
- Bilhetes de trem
    - Dia 4: Bilhete de trem de Hidroelétrica a Aguas Calientes
    - Dia 5: Bilhete de trem de Aguas Calientes a Ollantaytambo (Serviço PeruRail Vistadome Observatory)
  - Transporte de objetos pessoais

Nos dia 1, 2, e 3, as mulas de carga irão realizar o transporte de todo o equipamento de camping e de sua bagagem, dentro dos quilos permitidos (7 Kg/15.4 lb). Os arrieiros se encarregarão do transporte de sua bolsa de lona Salkantay Trekking assim como de seus objetos pessoais.

No dia 4, a sua bolsa de lona será levada de carro e posteriormente de trem.

# O QUE NÃO ESTÁ INCLUIDO

## » Montanha Huayna Picchu

Se você gosta de desafios, considere a opção de escalar a famosa montanha que aparece por trás da impressionante Machu Picchu, que aparece em todas as fotos. Este desafio levará você a, aproximadamente, 45 minutos de subida vertiginosa, e caso você tenha medo de altura, pode ser um pouco assustador. Porém, as incríveis vistas que se veem lá de cima, valem cada minuto desse esforço.

Você pode fazer essa excursão depois da sua visita guiada em Machu Picchu. Não se esqueça de reservar a sua entrada para essa montanha, com pelo menos dois ou três meses de antecedência.

- O bilhete de entrada para a Montanha Huayna Picchu tem um custo extra de US\$ 60.00 por pessoa.

## » Montanha Machu Picchu

A Montanha Machu Picchu é uma outra montanha que rodeia o sítio arqueológico de Machu Picchu. Oferece caminhos menos íngremes, mais amplos e visualmente menos eletrizantes que Huayna Picchu, levando-se uma hora e meia para se chegar até o topo. Essa caminhada requer um bilhete de entrada que pode ser reservado antecipadamente.

- O bilhete da Montanha Machu Picchu tem um custo extra de US\$ 60.00 por pessoa

## » Janta em Cusco (Dia 5)

## » Roupas e equipamento pessoal de trilha

## » Seguro viagem

## » Gorjetas para a nossa equipe

É comum ofertar a gorjeta em qualquer excursão a Machu Picchu. Mesmo que paguemos boas retribuições a toda a nossa equipe, qualquer extra será bem vindo, sobretudo levando em consideração o arduo trabalho que realizam. Geralmente, os participantes do grupo fazem um montante com as gorjetas geradas por todos, para reparti-las entre os carregadores e os cozinheiros.



## » Custos adicionais ou atrasos fora de nosso controle

Deslizamentos de terra, condições climáticas desfavoráveis, modificações de itinerário por motivos de segurança, enfermidades, pandemias, trocas nas políticas governamentais, instabilidade política, greves, casos aleatórios, etc.

# ANTES DE VIAJAR

Queremos que sua viagem ao Peru seja o mais inesquecível e despreocupada possível. Nesta seção, você encontrará as respostas para todas as perguntas que possa ter sobre viajar com a Salkantay Trekking. Por favor, leia as informações a seguir com atenção, elas ajudarão a esclarecer qualquer dúvida sobre nossos serviços.

## » É para mim?

A trilha de Salkantay a Machu Picchu é uma excelente alternativa à rota do Caminho Inca, sendo mais adequada para viajantes aventureiros capazes de suportar maiores altitudes e longas distâncias. A subida para chegar ao famoso passo de Salkantay (4.630 m / 15.190 pés) não é muito exaustiva nem íngreme, pois fica no início da rota. No entanto, é necessário ter resistência e passar, antes de começar a trilha, uns dias em Cusco para se aclimatar.

## » Quantos dias preciso para me aclimatar em Cusco antes da caminhada?

É muito importante estar bem aclimatado à altitude antes de participar de uma trilha nos Andes. Recomendamos que você chegue a Cusco pelo menos 2 ou 3 dias antes do início da caminhada para ajudar na adaptação e evitar possíveis problemas relacionados ao mal de altitude durante o percurso.

É provável que você já tenha estado em outra região de grande altitude no Peru antes de chegar a Cusco. Nesse caso, sugerimos que descanse um dia inteiro em Cusco para se recuperar da viagem e aproveitar as vistas e sons característicos da cidade, antes de começar a trilha.

Aqui estão algumas sugestões de atividades para fazer nos arredores de Cusco antes de começar a sua aventura:



City Tour



Vale Sagrado dos Incas



Maras e Moray

## » Reunião informativa ou briefing

Todas as reuniões informativas acontecem às 17h no dia anterior à viagem, em nosso escritório principal em Cusco (ou em seu hotel). As reuniões duram aproximadamente de 30 a 45 minutos. Caso você não possa comparecer, será necessário coordenar outro horário por e-mail, telefone ou diretamente no escritório da Salkantay Trekking.

## » Pagamento do saldo final da trilha (em Cusco)

A excursão deve estar paga integralmente no máximo 2 dias antes da sua participação na trilha. Caso contrário, sua reserva não será confirmada.

Agradecemos se puder efetuar o pagamento (em dólares americanos ou soles peruanos) pessoalmente, em nosso escritório em Cusco. Existem vários caixas eletrônicos no centro histórico para retirada de dinheiro. Também aceitamos pagamentos online via PAYPAL ou CARTÃO, porém será acrescido o valor referente a 5% (cobrado pela Niubiz e PayPal). Não aceitamos cheques bancários ou cheques de viagem como forma de pagamento.

## » Bolsa de viagem ou malote de lona

Na tarde anterior ao início da trilha, entregaremos uma bolsa de lona para guardar suas roupas e outros itens indispensáveis durante a trilha. Nossos carregadores irão transportá-la e entregá-la quando você chegar a cada acampamento. É importante lembrar que você não terá acesso aos itens da bolsa até o final de cada dia.

O peso máximo permitido é de 7 kg / 15,4 libras, incluindo o peso do saco de dormir, roupas e outros itens pessoais. As dimensões são 60 x 24 x 22 cm (23,6 x 9,4 x 8,7 polegadas).

## » Posso guardar minha bagagem no escritório?

Claro! Durante a viagem, você pode guardar sua bagagem principal, sem custo, em nosso escritório (você pode coordenar isso conosco no dia da sua reunião informativa ou por e-mail).

Você também pode deixar o que não precisar durante a viagem no seu hotel. Quase todos os hotéis oferecem esse serviço gratuitamente. Não deixe objetos de valor nas malas; guarde-os no cofre do hotel e peça um recibo detalhado (no caso improvável de roubo, muitas companhias de seguros exigem que você tenha uma cópia do recibo). O ideal é colocar itens como cartões de crédito em um envelope

fechado e assinado para sua maior segurança.

## » Recepção dos clientes

Por favor, leve em consideração:

- Todos os serviços de recepção são realizados dentro da cidade de Cusco, mas recomendamos reservar um hotel no centro histórico com boa localização.
- Nosso guia ou equipe confirmará o horário de apanhá-lo um dia antes do passeio.
- Devido às condições de tráfego, o horário de recepção pode variar entre 30 a 45 minutos.
- Cusco é uma cidade antiga, com muitas ruas estreitas de paralelepípedos. Alguns hotéis e Airbnbs estão localizados em ruas sem acesso para carros ou em subidas longas e íngremes, o que pode dificultar o transporte de sua bagagem.
- Recomendamos fortemente que você reserve uma acomodação de fácil acesso.

## » Retorno a Cusco

- O retorno de Machu Picchu exige bastante logística, mas não se preocupe, tudo está incluído no seu tour!
- Em Machu Picchu, você pegará um ônibus que o levará em 25 minutos até a pequena cidade de Aguas Calientes. O embarque no ônibus será por ordem de chegada.
- Em Aguas Calientes, você pegará um trem em direção a Ollantaytambo (ou Poroy). Seu guia entregará os bilhetes de trem, onde estará indicado o seu horário de embarque. Certifique-se de estar na estação 30 minutos antes. O trajeto de Aguas Calientes a Ollantaytambo dura 1 hora e 45 minutos.
- Quando chegar à estação, nosso representante, identificado com o uniforme da Salkantay Trekking, estará esperando para levá-lo de volta a Cusco ou diretamente ao seu hotel. A viagem de Ollantaytambo até Cusco dura 1 hora e 30 minutos.
- Em Cusco, dependendo da localização do seu hotel, o levaremos em um carro menor de nossa empresa (Hyundai H1) para que você chegue mais rápido ao seu destino.

**Nota:** Seu tour inclui uma passagem de ônibus da Consettur de ida para Machu Picchu a partir de Aguas Calientes, então você pode escolher usá-lo para a ida ou para a volta. Se quiser um bilhete de ida e volta, deverá pagar um extra de US\$ 12,00.

## » Viagens em grupo

As viagens em grupo são formadas por diferentes tipos de pessoas, o que significa que as condições físicas e as idades podem variar. Ao aceitar fazer parte de um tour em grupo, você também estará concordando que algumas pessoas podem caminhar mais rápido ou mais devagar que você. Portanto, cada participante pode

ir no seu próprio ritmo durante o percurso.

Pode acontecer que um grupo queira modificar o itinerário; no entanto, o guia decidirá se essas mudanças são possíveis ou não, após consultar todos os participantes.

## » Greves e manifestações

As greves e manifestações são comuns no Peru, e isso pode interromper alguns de nossos passeios. As estradas ou vias férreas podem ser bloqueadas. No entanto, tentaremos manter a sua excursão, conforme planejado originalmente, mesmo que isso signifique sairmos uma noite antes do previsto.

Em caso de alterações ou cancelamentos, nosso departamento de operações coordenará tudo com você. Sua segurança é nossa prioridade máxima, por isso tomaremos as decisões necessárias para a sua proteção.

## » Objetos perdidos

Por favor, preste atenção onde você deixa os seus pertences, e lembre-se de recolher tudo sempre que sair de um local ou transporte. Você é o único responsável por seus pertences durante o tour.

# O QUE VOCÊ DEVE TRAZER?

- » Passaporte válido ou carteira de identidade (no caso de brasileiros)
- » Dinheiro extra (recomendado em soles)
- » Medicamentos de uso pessoal
- » Garrafa de água ou camelbak - (opcional: pastilhas purificadoras)
- » Protetor solar 70+ ou mais
- » Repelente de insetos
- » Produtos de higiene pessoal
- » Botas/sapatos de montanha (preferencialmente impermeáveis)
- » Calçado leve ou sandálias
- » Calças de trekking
- » Meias de trekking
- » Calças térmicas
- » Shorts
- » Polainas impermeáveis
- » Camisetas de manga longa
- » Jaqueta térmica
- » Jaqueta impermeável
- » Poncho impermeável
- » Luvas de lã ou impermeáveis
- » Chapéu que proteja o rosto e o pescoço
- » Gorro de lã
- » Lenço para pescoço ou buff
- » Óculos com proteção UV
- » Mochila de caminhada média (15 a 25 litros)
- » Câmera com carregador
- » Bateria externa
- » Lanches: barras energéticas, eletrólitos, frutas secas, géis energéticos, etc.
- » Roupas de banho
- » Toalha
- » Lanterna



\*É aconselhável usar calças impermeáveis durante a estação chuvosa (setembro a março).



**Salkantay**  
TREKKING  
Treks & Expeditions Specialists

[www.salkantaytrilha.com](http://www.salkantaytrilha.com)



[info@salkantaytrekking.com](mailto:info@salkantaytrekking.com)



+51 992 695 957



Calle Triunfo 346  
Plaza de Armas Cusco



De segunda a sábado,  
das 9:00 às 19:00 horas