



TRILHA

CAMINHADA SALKANTAY IMPERIAL

8 dias / 7 noites

Salkantay
TREKKING
Trek & Expeditions Specialists



DESCRIÇÃO

O melhor tour de Cusco : Salkantay

Cusco é uma cidade linda, que em idos tempos, foi a capital do Império Inca, o que significa que possui uma vasta e rica história, além de diversos locais interessantes para se visitar e conhecer mais sobre as culturas antigas. A “terra dos incas”, como também é chamada, apresenta uma mistura eclética da arquitetura inca com a europeia e, enquanto estiver pela cidade, você vai querer explorar cada canto.

A maioria dos visitantes que chega em Cusco tem como objetivo conhecer Machu Picchu, o que não é surpresa, sendo ela uma das Sete Novas Maravilhas do Mundo. Porém, se você puder desfrutar de uns dias a mais em sua estadia, descobrirá que fazer uma caminhada, um trekking, cheio de aventura, em paisagens de tirar o fôlego, isso tornará sua viagem ao Peru uma lembrança para toda a vida.

Então vamos lá: se você deseja visitar a Cidade Imperial de Cusco, mas não sabe como planejar seu itinerário, você está no caminho certo! A nossa Caminhada Salkantay Imperial de 8 dias é a opção perfeita. Não apenas levará você a visitar os locais mais importantes da cidade, como também te dará a oportunidade de fazer uma excursão, de um dia, ao Vale Sagrado dos Incas.

Para isso você precisa estar aclimatado. Então, bastam algumas horas, mantendo os cuidados necessários para seu corpo se habituar à altitude de Cusco: 3.399 metros sobre o nível do mar! Isso inclui: Muita hidratação, boas horas de descanso e alimentação leve. Assim, chegará o momento de iniciar a sua caminhada de Salkantay a Machu Picchu, onde você viverá uma experiência única. Esta é a melhor forma para conhecer tudo o que Cusco e seus arredores têm a lhe oferecer! Ah, e ainda com direito a uma super aventura para explorar os segredos e mistérios da cidadela perdida dos Incas, Machu Picchu. Vem com a gente!

ÍNDICE



Mapa



Roteiro



Inclusões



Lista de
embalagem

Imperial Salkantay Trek 08 Days

Imperial Salkantay Trek to Machu Picchu 08 Days Itinerary

- Day 01:** Cusco's Cathedral - Qoricancha - Saqsayhuaman - Genqo - Puka pukara - Tambomachay
- Day 02:** Cusco - Ccorao - Pisac Market - Pisac - Urubamba - Ollantaytambo - Chinchero
- Day 03:** Cusco - Mollepata - Challacancha - Soraypampa - Humantay lake - Soraypampa (Sky Camp)
- Day 04:** Soraypampa - Salkantaypampa - Salkantay Pass - Wayracmachay - Collpapampa (Mountain Sky View)
- Day 05:** Collpapampa - Loreta - Playa Sahuayaco - Lucmabamba (Super Jungle Domes)
- Day 06:** Lucmabamba - Lactapata - Aobamba - Hidroelectrica - Aguas Calientes (Hotel)
- Day 07:** Aguas Calientes - Machu Picchu - Ollantaytambo - Cusco
- Day 08:** Cusco - Cusco Airport (or Bus Station)

Distance	Time	highest Elevation	Difficulty
--	--	3,800m 12,467ft	Easy
--	--	3,762m 12,343ft	Easy
10km 6.21mi	5-6 hrs	4,200m 13,780ft	Challenging
23.5km 14.6mi	10 - 11 hrs	4,630m 15,190ft	Challenging
18km 11.18mi	5-6 hrs	2,950m 9,678ft	Moderate
25km 15.53mi	8-9 hrs	2,800m 9,186ft	Challenging
--	2-3 hrs	2,430m 7,972ft	Easy
--	--	--	--



ROTEIRO COMPLETO

DESTAQUES

- » Visite os lugares mais importantes da cidade de Cusco, a capital do Império Inca, e seus arredores.
- » Conheça tudo sobre a fascinante cultura dos incas e sua influência na sociedade atual.
- » Desfrute da melhor rota alternativa do Caminho Inca, a caminhada Salkantay, eleita uma das 25 melhores trilhas do mundo pela National Geographic.
- » Caminhe até a bela Lagoa Humantay, que se assemelha a uma "jóia" de tão reluzente, cercada ao fundo pela alva e nevada montanha.
- » Contemple com admiração a imponente montanha Salkantay e os picos nevados que a cercam.
- » Passe noites em meio à beleza da natureza e permita que seus sons o conduzam a um sono profundo.
- » Mergulhe nos impressionantes cenários dos Andes e da Amazônia. Explore flora e fauna únicas na região.
- » Conheça a mágica Machu Picchu e descubra seus segredos.

DIA 01

Catedral de Cusco - Templo de Qoricancha e Convento de Santo Domingo - Saqsayhuaman - Qenqo - Puka Pukara - Tambomachay - Cusco

Chegue à cidade imperial de Cusco e visite os locais históricos

Bem-vindo à Cidade Imperial de Cusco, capital cultural do Peru. Assim que chegar, levaremos você ao seu hotel para que possa deixar sua bagagem e relaxar. Após o almoço, faremos um passeio de meio dia por este lugar incrível enquanto você se aclimata à grande altitude (3.400 m / 11.155 pés).

Cusco possui uma longa história e é a cidade mais antiga e continuamente habitada de toda a América. As pessoas vivem em Cusco desde aproximadamente 1.000 a.C. e a consideravam como um centro da cultura circundante (naquela época chamado de Qosqo). Este local foi uma parte importante para todas as civilizações que viveram na região ao longo da história, começando pelos povos nativos do Peru, muito antes do famoso povo inca.

Quando o Império Inca chegou a este país e a outros lugares, Cusco tornou-se o umbigo de seu extenso e poderoso império. Naturalmente, os espanhóis



chegaram para conquistar os incas, que também usaram a cidade como capital colonial.

Entre as atrações que você conhecerá neste passeio estão:

- Catedral de Cusco
- Templo de Qoricancha e Convento de Santo Domingo
- Sacsayhuaman
- Qenqo
- Puka Pukara
- Tambomachay



4



5



6

DADOS DO DIA

- » ALTITUDE MÍNIMA
3.390 m / 11.122 pés
- » ALTITUDE MÁXIMA
3.800 m / 12.467 pés

1. Praça principal de Cusco
2. Catedral de Cusco
3. Qoricancha
4. Sacsayhuaman
5. Qenqo
6. Tambomachay

DIA 02

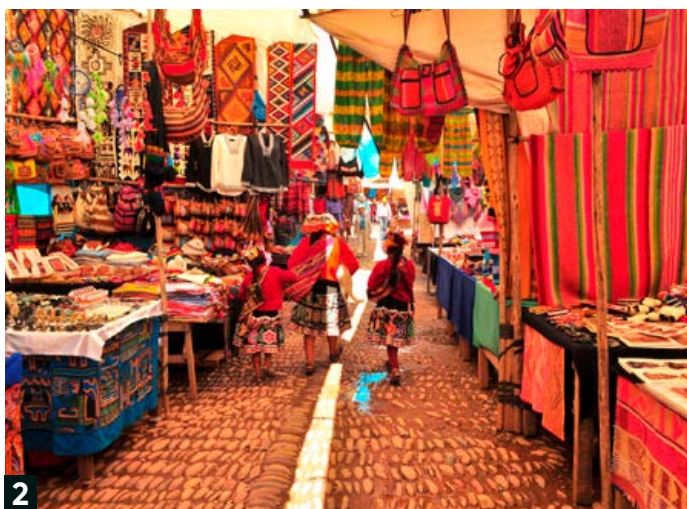
Cusco - Qorao - Mercado de Pisac -
Sítio Arqueológico de Pisac - Urubamba -
Sítio Arqueológico de Ollantaytambo -
Chincho - Cusco

Conhecendo o Vale Sagrado dos Incas

Hoje, você terá a oportunidade de visitar alguns dos povoados mais bonitos e ricos em história do Vale Sagrado dos Incas. Para começar, iremos buscá-lo em seu hotel em Cusco às 8h30 e nos dirigiremos ao povoado de Pisac. Antes de chegarmos lá, faremos paradas nos mirantes de Qorao e Taray, para que você possa admirar ao longe toda a extensão e beleza do Vale Sagrado, e tirar fotos.

Ao chegarmos a Pisac, visitaremos tanto o seu sítio arqueológico quanto o seu famoso mercado tradicional. Em seguida, iremos para a cidade de Urubamba, onde você desfrutará de um delicioso almoço buffet com pratos típicos peruanos.

A seguir, partiremos para a cidade inca de Ollantaytambo e visitaremos seu sítio arqueológico único, com fontes de água reais, terraços elevados, templos, etc. Este local é cercado por imponentes picos de montanha e vales coloridos, além da vista do distante nevado La Verónica.



Ollantaytambo é o melhor exemplo preservado de uma cidade típica construída pelos incas, com suas ruas estreitas e pavimentadas, bem como seus muros de pedra. Sua preservação permite que o duradouro legado do povo continue vivo para nós até hoje.

Para encerrar o dia, visitaremos Chinchero e conheceremos algumas das talentosas mulheres da comunidade, que nos levarão a conhecer de perto a fabricação de têxteis. A região de Cusco é conhecida por seus magníficos e coloridos tecidos. Aqui, você aprenderá a tingir naturalmente cada cor da lã e a tecer intrincados tecidos, com o simbolismo dos desenhos tradicionais, que é parte fundamental de suas belas criações. Neste local, você também visitará um sítio arqueológico e uma igreja colonial.

Após o passeio, o levaremos de volta a Cusco e o deixaremos em seu hotel, onde poderá descansar para as emocionantes atividades do dia seguinte.



4



5



6

DADOS DO DIA

» REFEIÇÕES

Almoço

» ALTITUDE MÍNIMA

2.792 m / 9.160 pés

» ALTITUDE MÁXIMA

3.762 m / 12.343 pés

1. Centro Arqueológico de Pisac
2. Mercado de artesanato de Pisac
3. Vista panorâmica do Vale Sagrado
4. Centro Arqueológico de Ollantaytambo
5. Centro Arqueológico de Ollantaytambo
6. Chinchero

DIA 03

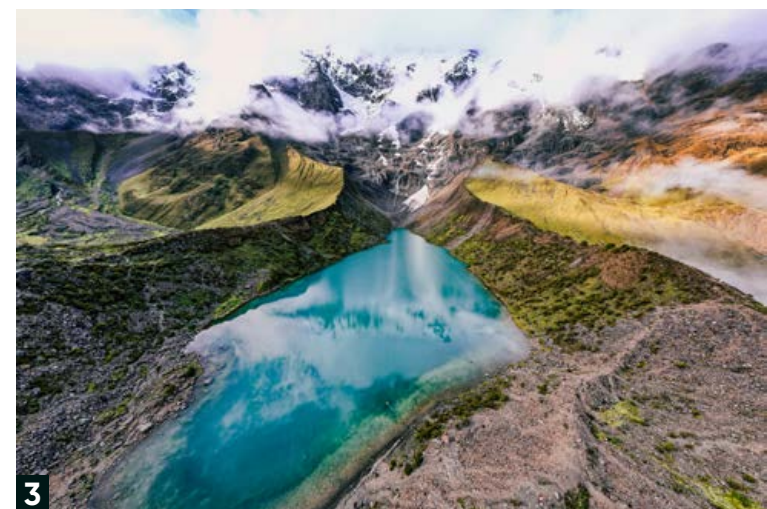
Cusco - Mollepata - Challacancha - Soraypampa - Lagoa Humantay - Sky Camp

Caminhada até a "jóia" da montanha

O dia começa quando o buscamos em seu hotel por volta das 4h00. Dirigiremos por cerca de três horas, atravessando Mollepata até chegarmos a Challacancha. Pelas janelas do transporte, você verá claramente as montanhas brancas cobertas de neve Salkantay e Humantay (dois Apus, deuses colossais dos Incas). Além disso, você apreciará a espetacular paisagem colorida dos picos altos e dos vales baixos, que contrasta com a direção em que você estiver indo.

Após as primeiras duas horas e quinze minutos de viagem de Cusco, faremos uma parada em Mollepata para usar os banheiros, entrar nas lojas para comprar artesanato e tomar um café da manhã leve e rápido. Em seguida, continuaremos até Challacancha, o ponto de partida da nossa caminhada. Lá, encontraremos nossa equipe de apoio, que se encarregará de organizar toda a bagagem e as mulas de carga.

A caminhada até Soraypampa (3.900 m / 12.795 pés), o primeiro acampamento de nossa trilha, começará por volta das 09h30. Essa seção da caminhada nos levará por vales profundos ao longo da encosta de uma montanha. Ao longo do caminho, seguiremos um antigo canal inca que ainda fornece água para os fazendeiros nos vales próximos. A caminhada será de 7 km / 4,35 milhas por três horas até Soraypampa, onde almoçaremos no famoso Sky Camp.

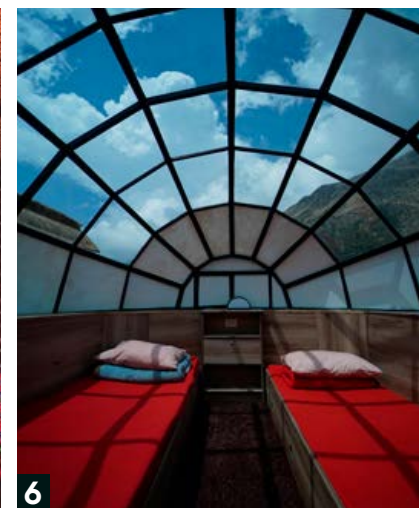


Após o almoço e um breve descanso, caminharemos até a fantástica Laguna Humantay (4.200 m / 13.780 pés). Essa é uma caminhada de ida e volta de 3 km / 1,86 milhas, que nos levará um total de duas horas e meia. A lagoa Humantay é um dos lugares mais bonitos dos Andes, com suas águas azul-turquesa refletindo a geleira Apu Humantay. É realmente como algo saído de um conto de fadas. À tarde, tomaremos chá e jantaremos em nosso acampamento. O fundo do vale ao pôr do sol cria uma vista muito tranquila com uma energia que só pode ser sentida e não descrita.

Após o almoço e um breve descanso, caminharemos até a fantástica Laguna Humantay (4.200 m / 13.780 pés). Essa é uma caminhada de ida e volta de 3 km / 1,86 milhas, que nos levará um total de duas horas e meia. A lagoa Humantay é um dos lugares mais bonitos dos Andes, com suas águas azul-turquesa refletindo a geleira Apu Humantay. É realmente como algo saído de um conto de fadas. À tarde, tomaremos chá e jantaremos em nosso acampamento. O fundo do vale ao pôr do sol cria uma vista muito tranquila com uma energia que só pode ser sentida e não descrita.

Nosso deslumbrante SKY CAMP está localizado em frente às impressionantes montanhas Humantay e Salkantay. Esse acampamento cria a união perfeita entre o céu e a terra. Ele permitirá que você durma tranquilamente sob um céu limpo e cheio de estrelas, com uma vista excepcional das constelações. Ao mesmo tempo, você poderá desfrutar de todos os confortos de uma casa de férias de alta qualidade.

- » 26 iglus
- » 2 pessoas por cabana
- » Sala de jantar e cozinha
- » Serviços higiênicos
- » **Opcional:**
 - Wi-Fi



DADOS DO DIA

- » REFEIÇÕES
Café da manhã, almoço e jantar
- » ACOMODAÇÃO
Sky Camp
- » DIFICULDADE
Moderado a desafiadora
- » DISTÂNCIA DA CAMINHADA
10 km / 6.21 milhas
- » DURAÇÃO DA CAMINHADA
5-6 horas
- » ALTITUDE INICIAL
3,800 m / 12,467 pés
- » ALTITUDE MÍNIMA
3,800 m / 12,467 pés
- » ALTITUDE MÁXIMA
4,200 m / 13,780 pés
- » ALTITUDE DO ACAMPAMENTO
3,900 m / 12,795 pés

1. Lagoa Humantay
2. Foto da chegada à lagoa
3. Lagoa Humantay
4. Sky Camp
5. Sala de jantar do Sky Camp
6. Dentro das cúpulas do Sky Camp

DIA 04

Soraypampa - Abra Salkantay -
Huayracmachay -
Collpapampa (Mountain Sky View)

O impressionante Abra Salkantay e a descida para a selva

Pela manhã, acorde cedo com a primeira luz do dia e, após um café da manhã energizante, começamos a caminhada até o ponto mais alto da jornada, o Abra Salkantay (4.630 m / 15.190 pés). Em seguida, enfrentaremos uma subida difícil de 7 km / 4,34 milhas ao longo de quatro horas entre a base do vale rochoso e a magnífica montanha Salkantay (6.271 m / 20.574 pés).

Ao chegar ao topo, teremos vistas espetaculares dos vales ao redor e das imponentes picos nevados: Salkantay, Humantay, Tucaruay e Pumasillo. Na região de Cusco, Salkantay é a segunda montanha mais alta considerada "Apu" (Deus inca).

Após alcançarmos o ponto culminante da caminhada de hoje, a descida será de 7 km / 4,35 milhas por um caminho de cascalho sinuoso e rochoso que nos levará ao nosso local de almoço em Huayracmachay (3.850 m / 12.631 pés). Durante o percurso, teremos uma vista perfeita do impressionante vale.



Após a nossa refeição, adentramos na parte alta da selva amazônica, conhecida como “bosque nublado”. É uma caminhada de 9.5 km / 5.9 milhas concluída em aproximadamente três horas e meia. Durante esta parte da trilha, você notará uma mudança brusca na paisagem, no clima e na energia da terra, à medida que passamos dos Andes para a Amazônia. É uma rota realmente bonita, com colinas cobertas por paisagens coloridas, fauna única e plantas nativas. A maior parte do ano, as florestas permanecem verdes com um clima agradável e temperado.

Finalmente, chegaremos às nossas Mountain Sky View localizadas em uma pequena vila chamada Collpapampa (2,950 m / 9,678 pés). Neste ponto, teremos um descanso merecido do nosso longo dia de caminhada. À noite, dormiremos cercados por vales, rios caudalosos e muita vegetação.

Como nos tempos de nossos ancestrais, nosso compromisso é com nossa Pachamama (Mãe Terra) e com os Apus (montanhas sagradas). Nosso acampamento, Mountain Sky View, é adaptado ao ambiente natural sem gerar nenhum impacto audiovisual, construído com materiais encontrados no próprio local, localizado em um sítio cercado por montanhas tropicais e rios rochosos sob o brilho das estrelas.

- » 20 cabanas
- » 2 pessoas por cabana
- » Sala de jantar e cozinha
- » Banheiros e chuveiros quentes
- » **Opcional:**
 - Wi-Fi



4



5



6

DADOS DO DIA

- » REFEIÇÕES
Café da manhã, almoço e jantar
- » ACOMODAÇÃO
Mountain Sky View
- » DIFICULDADE
Desafiadora
- » DISTÂNCIA DA CAMINHADA
23.5 km / 14.6 milhas
- » DURAÇÃO DA CAMINHADA
10-11 horas
- » ALTITUDE MÍNIMA
2.900 m / 9.514 pés
- » ALTITUDE MÁXIMA
4.630 m / 15.190 pés
- » ALTITUDE DO ACAMPAMENTO
2.950 m / 9.678 pés

1. Passo de Salkantay
2. Salkantay com neve
3. Um momento de descanso aos pés do Apu Salkantay
4. Vista do céu da montanha
5. Confortáveis cabanas em estilo andino
6. Dentro do Mountain Sky View

DIA 05

Collpapampa - Loreta - La Playa -
Lucmabamba (Jungle Domes)

Aventura na selva e experiência com café

Pela manhã, às 06:00, iniciaremos nossa caminhada em direção ao pequeno povoado de La Playa, passando pelo vale de Santa Teresa, onde você poderá se deixar envolver neste novo e exuberante cenário durante cinco horas. No percurso, veremos rios, orquídeas selvagens, plantações de café, banana e abacate. Além disso, você terá a oportunidade de provar a famosa fruta da paixão (maracujá) e granadilla.

Passaremos por Collpapampa e chegaremos a base das montanhas para atravessar para o lado esquerdo do vale. Nessa jornada tropical, apreciamos paisagens cercadas por cachoeiras, aves, árvores frutíferas, flora e fauna.

Ao chegar a La Playa, teremos um longo período para descansar. Em seguida, nos restam mais trinta minutos de caminhada até Lucmabamba (2.000 m / 6.562 pés), nosso local de almoço e acampamento.



1



2



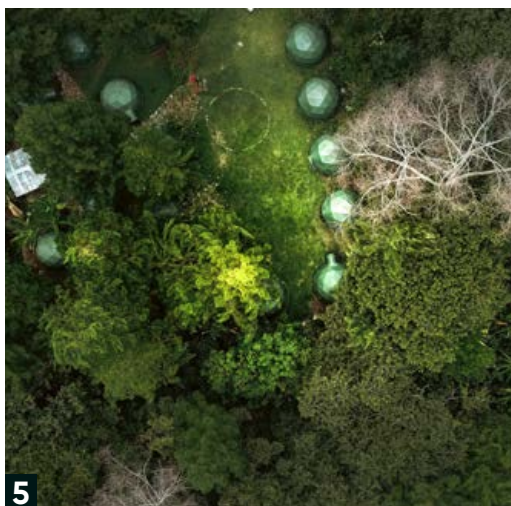
3

Durante algum tempo, vamos explorar a floresta tropical, visitaremos uma fazenda de café orgânico. Esta visita será ainda mais incrível se você apreciar um café de alta qualidade, pois terá a oportunidade de degustar a bebida recém-preparada pelos moradores locais. Caso contrário, poderá desfrutar do aroma de café recém-torrado e moído que paira no ar.

Na selva, o café é a principal indústria agrícola; eles cultivam muitos hectares para exportação para os Estados Unidos, Ásia e Europa. Além disso, essa cultura foi descoberta pela primeira vez na Etiópia e foi trazida para Cusco quando os espanhóis invadiram a região. À tarde, você terá a oportunidade de explorar as plantações de laranja e abacate. Depois, desfrutará do jantar e de uma excelente noite de descanso, embalado pelos sons da natureza.

No conforto de nossos Jungle Domes, você estará em absoluta conexão com a natureza que o cerca. Mergulhe nesse ambiente verde, enquanto ouve o vento, a chuva, a flora e a fauna do lugar.

- » 16 cúpulas
- » 2 pessoas por cabana
- » Sala de jantar e cozinha
- » Banheiros e chuveiros quentes
- » **Opcional:**
 - Chuveiro quente
 - Wi-Fi



DADOS DO DIA

- » REFEIÇÕES
Café da manhã, almoço e jantar
- » ACOMODAÇÃO
Jungle Domes
- » DIFICULDADE
Moderada
- » DISTÂNCIA DA CAMINHADA
17 km / 10,56 milhas
- » DURAÇÃO DA CAMINHADA
5-6 horas
- » ALTITUDE MÍNIMA
2.000 m / 6.562 pés
- » ALTITUDE MÁXIMA
2.950 m / 9.678 pés
- » ALTITUDE DA ACOMODAÇÃO
2.000 m / 6.562 pés

1. Caminhada pelos exuberantes contrafortes da Amazônia
2. Belas cachoeiras
3. Preparação tradicional de café
4. Vista aérea do Jungle Domes
5. Os domos imitam o ambiente natural
6. Interior confortável dos domos

DIA 06

Lucmabamba - Llactapata - Aobamba -
Hidroelétrica - Aguas Calientes

Explore os sítios incas e aviste Machu Picchu pela primeira vez.

Como nas manhãs anteriores, o guia vai acordar você bem cedinho, com um chá de coca energizante em seu Jungle Dome. Em seguida, desfrute do último café da manhã preparado pelo nosso talentoso chef e esteja pronto para as atividades do dia. Ao iniciar o passeio, você terá a oportunidade de contemplar uma pequena parte do famoso e lendário Caminho Inca.

Subiremos por três horas, aproveitando as vistas incríveis do vale de Santa Teresa, até o sítio inca de Llactapata (2.700 m / 8.858 pés). O local fica localizado bem em frente a Machu Picchu, tornando-se perfeito para aprender sobre as raízes incas e sobre a história daqueles que viveram e cultivaram esta terra. Além disso, poderemos avistar não apenas a montanha de Machu Picchu e sua cidadela inca, como também a montanha Huayna Picchu. Claro que você terá todo o tempo para tirar as fotos que desejar como lembrança da viagem.

Depois, continuaremos nossa caminhada por uma hora e meia de descida até o local do almoço em Aobamba. Em seguida, iremos até a estação de trem da Hidroelétrica (1.800 m / 5.906 pés). Se você estiver cansado, terá a opção de pegar um trem (não incluído no passeio), caso contrário, continuaremos a caminhar por cerca de mais três horas, seguindo os trilhos até ao pequeno povoado de Aguas Calientes.



Um dos lugares mais impressionantes desta área é a cascata artificial de 250 metros de altura que gera eletricidade para toda a cidade de Cusco. Ao lado da ferrovia, há uma trilha amena, que atravessa o quente paraíso da floresta nublada, a mesma trilha utilizada pelo professor americano Hiram Bingham, quando redescobriu Machu Picchu, a Sétima Nova Maravilha do Mundo que durante tanto tempo se manteve esquecida.

Após três horas de caminhada, chegaremos ao povoado de Aguas Calientes, onde ficará hospedado, com quarto e banheiro privativo, chuveiro quente, Wi-Fi, café da manhã e guarda volume durante a sua visita a Machu Picchu. À tarde, você poderá escolher entre descansar ou explorar a pequena vila. Em Aguas Calientes, não há carros, portanto é um lugar muito tranquilo. Jantaremos em um restaurante local às 19:00 e depois vamos nos organizar para estarmos prontos para o último dia de aventura: Machu Picchu!

Nota: Durante a temporada de chuvas, a caminhada até Lactapata não é 100% garantida devido ao risco de acidentes. Quando as fortes chuvas são frequentes, esta trilha se torna muito perigosa.

Oferecemos uma seleção de hotéis bem localizados na cidade com quartos confortáveis e decorados com bom gosto. Você encontrará quartos e camas impecáveis, além de banheiros e chuveiros adequados. É o lugar perfeito para descansar antes do dia mais importante de sua viagem.

- » Individual, duplo, twin, duplo e triplo
- » Sala de jantar e cozinha
- » Banheiros e chuveiros quentes
- » Wi-Fi



4



5



6

DADOS DO DIA

- » REFEIÇÕES
Café da manhã, almoço e jantar
- » ACOMODAÇÃO
Hotel
- » DIFICULDADE
Desafiadora
- » DISTÂNCIA DA CAMINHADA
25 km / 15,53 milhas
- » DURAÇÃO DA CAMINHADA
8-9 horas
- » ALTITUDE MÍNIMA
1.800 m / 5.906 pés
- » ALTITUDE MÁXIMA
2.800 m / 9.186 pés
- » ALTITUDE DA ACOMODAÇÃO
2.040 m / 6.693 pés.

1. Primeira vista da imponente Machu Picchu a partir do mirante de Lactapata
2. Sítio arqueológico de Lactapata
3. Ponte sobre a floresta amazônica em Aobamba
4. Aguas Calientes
5. Confortável hotel em Aguas Calientes
6. Quartos confortáveis

DIA 07

Aguas Calientes - Machu Picchu -
Ollantaytambo - Cusco

Explore a incrível cidadela inca: Machu Picchu

Hoje, finalmente, chegaremos à tão esperada caminhada a uma das 7 Maravilhas do Mundo e Patrimônio Mundial da UNESCO: Machu Picchu. Após uma noite revigorante em nosso hotel, acordaremos cedo para estar na cidadela inca de Machu Picchu antes da multidão e aproveitar a luz do amanhecer. O posto de controle de entrada para o complexo abre às 6:00 da manhã.

Seguiremos de ônibus para Machu Picchu e seremos um dos primeiros a entrar na cidade real dos incas. Aqui, vamos ter uma visita guiada de aproximadamente duas horas por este impressionante complexo. Veremos templos, terraços, palácios, casas dos sacerdotes, campos de cultivo, entre outros atrativos. Além disso, você poderá conseguir fotos incríveis a partir dos observatórios.

Impressione-se com o talento de engenharia dos incas, tão avançado para a época, que ainda é parte de um mistério incompreensível. Os incas foram geniais ao construir a cidadela, organizando a comunidade de maneira sustentável e de forma



harmoniosa, na encosta de uma montanha. Além disso, trabalharam sem dispor de ferramentas modernas que na época não existiam, como o aço e o ferro, inclusive conduzindo a água por canais e aquedutos por suas ruas, fazendo com que esta pudesse ser usada por todos.

Após essa excursão, você pode subir a montanha Huayna Picchu (2.720 m / 8.924 pés) ou a montanha Machu Picchu (3.000 m / 9.843 pés). Esses passeios duram cerca de duas a três horas, respectivamente. Porém, certifique-se de reservar os ingressos com antecedência.

Depois de desfrutar desta cidade mágica, retornaremos ao povoado de Aguas Calientes para descansar e pegar o trem para Ollantaytambo, de onde nosso transporte privado o conduzirá de volta ao seu hotel em Cusco.

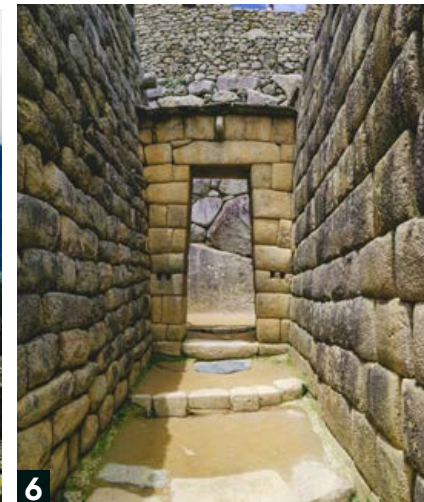
Agora é hora de descansar e esticar bem as pernas! A nossa aventura chegou ao final mas nós garantimos que o seu coração jamais se esquecerá de tudo o que foi vivido e, pra sempre, continuará batendo no ritmo dos Andes! Foi muito bom estar em sua companhia!



4



5



6

DADOS DO DIA

» REFEIÇÕES

Café da manhã

» DIFICULDADE

Fácil

» DURAÇÃO DA ATIVIDADE

2 - 3 horas explorando Machu Picchu

» ALTITUDE DA CIDADELA DE MACHU PICCHU

2.430 m / 7.972 pés

» MONTANHAS OPCIONAIS Moderada a desafiadora

» ALTITUDE DA MONTANHA MACHU PICCHU

3.000 m / 9.843 pés (3 a 4 horas)

» ALTITUDE DA MONTANHA HUAYNA PICCHU

2.720 m / 8.924 pés (2 horas)

» ALTITUDE DA MONTANHA HUCHUY PICCHU

2.497 m / 8.192 pés (1,5 horas)

1. Machu Picchu, a maravilha inca
2. Impressionante arquitetura inca no complexo de Machu Picchu
3. Templo do Condor
4. Terraços em Machu Picchu
5. Templo do Sol
6. Detalhe da arquitetura inca

DIA 08

Cusco -
Aeroporto de Cusco (ou estação de ônibus)

Despedida de Cusco Imperial

Hoje você acordará para tomar o café da manhã e arrumar suas malas, pois é chegada a hora de se despedir da cidade imperial de Cusco. Vamos marcar um horário para buscá-lo e levá-lo ao aeroporto, ou à estação de ônibus, para que você continue suas férias ou volte para casa.

Esta não é uma despedida; temos certeza de que você vai querer voltar para reviver todos os momentos especiais, aprender mais sobre a cidade e as culturas antigas, e saborear novamente as deliciosas comidas. Portanto, não é um adeus, mas um até breve.



INCLUSÕES



O QUE ESTÁ INCLUÍDO?

» Autorizações e entradas

- Bilhete Turístico de Cusco

Esse bilhete é necessário e permite o seu ingresso a muitas das atrações mais populares de Cusco e do Vale Sagrado, incluindo sitios arqueológicos e museus.

- Bilhete de entrada para a Trilha Salkantay
- Entrada para a Lagoa Humantay
- Boleto de ingreso al sitio arqueológico de Machu Picchu

O bilhete "Machu Picchu Circuito 2" oferece o passeio mais completo pela cidadela de Machu Picchu e também é o mais solicitado. Por esta razão, recomendamos reservá-lo com antecedência suficiente para garantir sua entrada.

» Serviço de alta qualidade e segurança

- Reunião Informativa (anterior a saída)

Na noite anterior a cada viagem, você terá uma reunião de orientação com o seu guia. Para passeios de vários dias, essa reunião geralmente ocorre às 17h em nosso escritório ou, dependendo do itinerário, no seu hotel. Para passeios de um dia, você receberá uma chamada detalhada pelo WhatsApp com informações importantes sobre o que levar, horário de coleta e para confirmar o endereço do seu hotel.

- Dia 0: Translado do Aeroporto ao seu hotel
- Dia 1: City Tour de meio dia
- Dia 2: Tour ao Vale Sagrado dia completo
- Dia 3 - 7 : Trilha de Salkantay a Machu Picchu
- Dia 8: Translado ao aeroporto
- Guia de turismo gabaritado

Nossos guias oficiais de turismo falam inglês e espanhol, e contam com formação profissional e certificação. Foram escolhidos por sua experiência, responsabilidade, e paixão por explorar e compartilhar, com orgulho, a nossa cultura e história. Em cada aventura serão capazes de mantê-lo em segurança e conforto, para que desfrute de sua viagem, sem preocupações.

- Equipamentos de acampamento

Possuímos amplos refeitórios e uma cozinha em cada acampamento, aonde poderá fazer suas refeições com todo o conforto. O restante do material como:

mesas, cadeiras e utensílios de cozinha, serão transportados por nossos cavalos.

- Uma bolsa de lona Salkantay Trekking

Para a trilha, você receberá uma bolsa de lona onde você poderá levar os seus pertences, até 7 kg/15,4 lb. (o seu saco de dormir já está incluído nesse peso). A sua bolsa será transportada pelos cavalos.

- Saco de dormir

Nossos sacos de dormir são eficazes e duradouros, idealizados para lhe proteger de temperaturas abaixo de 18°C (0°F). Eles possuem a forma de múmia e são forrados. Os sacos de dormir são desinfetados e limpos após cada utilização, tendo um máximo de uso de 30 viagens.

- Bastões de trekking
- Kit médico e de primeiros socorros

Todos os guias da Salkantay Trekking possuem formação em primeiros socorros e passam por periódicos treinamentos, obrigatórios, a cada mês de fevereiro. O guia sempre terá em mãos um kit médico de primeiros socorros e oxigênio, para atendimento de emergências básicas (sintomas do mal de altitude, diarreia, cortes, arranhões, etc.) Em casos graves, você será socorrido o mais rápido possível, e encaminhado a um hospital para atendimento.

- Extras incluídos no nosso serviço

Acreditamos que a atenção com os pequenos detalhes é o que nos diferencia das demais empresas locais. Você receberá um travesseiro, uma capa para proteger a sua mochila durante o caminho, além de uma capa de chuva.

- Serviço de atendimento ao cliente 24/7

Caso necessite contactar a Salkantay Trekking antes da sua viagem, possuímos atendimento telefônico 24 horas por dia.

- Telefone via satélite

A sua tranquilidade é a nossa maior prioridade. Todos os nossos guias estão treinados para casos de emergência, em ambiente de montanha; porém, poder contactar o seu médico, hospital, ou algum conhecido, pode te ajudar a se sentir mais seguro. Por esta razão, cada guia Salkantay Trekking possui um telefone, ligado via satélite, para fazer chamadas para qualquer parte do mundo, de qualquer lugar que estiver nas montanhas.

» Hospedagem

- Hospedagem em acampamentos exclusivos

Como nossos antepassados, temos uma profunda consideração pela Pachamama (Mãe Terra). Por isso, nossos acampamentos e lodges são adaptados ao entorno, buscando não gerar impactos negativos.



Sky Camp



Mountain Sky View



Jungle Domes

- **Hotel em Cusco (3 noites)**

3 noites de hotel em Cusco (2 noites antes da trilha e 1 noite depois da trilha)

- **Hotel en Aguas Calientes (1 noite)**

Na última noite da trilha, você vai dormir em um confortável hotel de Aguas Calientes, que inclui a guarda de sua bagagem durante a sua visita a Machu Picchu.

*A acomodação é em habitação individual, matrimonial e tripla

» Alimentação

- **Alimentação em Cusco**

- Dia 2 e 8: Café da manhã em seu hotel em Cusco

- Dia 2: Almoço buffet no tour do Vale Sagrado

- **Alimentação na Trilha de Salkantay**

4 cafés da manhã, 4 almoços e 4 jantares

Nosso chef prepara os melhores pratos, surpreendentes, em meio a montanha. Os nossos viajantes ficam encantados com o menu! Seguimos todas as dietas (vegetarians, veganas ou especiais, estão disponíveis sem custo adicional), desta forma se você tiver alguma alergia ou restrição alimentar em particular, não deixe de nos sinalizar via formulário de reserva, e lembre ao seu guia durante a Reunião Informativa. Você será servido de café da manhã, almoço e jantar, além de bebidas quentes e petiscos.

- **Água para a trilha**

Lhe proporcionaremos água fervida, filtrada e fria durante a trilha, desde a primeira refeição, até o último café da manhã da excursão. Para isso, é preciso que você traga uma garrafa de água vazia ou o camel bag, que poderá reabastecer de água, a cada refeição (recomendamos uma garrafa com capacidade de 2 litros).

- **Chá para o despertar**

Cada manhã, no acampamento, você despertará com uma xícara quente de chá de coca. Lhe serviremos diretamente em seu alojamento, para que se aqueça antes de começar o dia.

- **Hora do chá ou Happy Hour**

Todas as tardes, antes do jantar, os serviços de copa te proporcionará pipoca, biscoitos, café, chocolate quente, chá, água quente, etc. Depois de um longo dia de caminhada, você não terá que esperar até a hora do jantar para relaxar, se aquecer, e desfrutar de uma rodada de tira gostos.

- **Snacks do dia a dia na trilha**

Cada manhã, antes de começar a sua caminhada, lhe daremos snacks para você ir comendo durante a trilha (frutas locais, biscoitos, chocolates, balas, etc.) A cada manhã, a reabasteceremos, para que possa desfrutar de seu lanchinho, durante a trilha.

- **Uma sacola de pano porta lanches (por pessoa)**

Te proporcionaremos una bolsa de tela para tus snacks, ideal para guardar los envoltorios y mantener el ambiente limpio. ¡Úsala durante toda la caminata!

» Transporte

- **Translados**

- Dia 1: Um representante da Salkantay Trekking lhe estará aguardando no aeroporto de Cusco, ou na rodoviária para lhe acompanhar até o seu hotel.

- Dia 1: Transporte para o City Tour em Cusco (depois do almoço).

- Dia 2: Transporte para o Tour no Vale Sagrado.

- Dia 3: Pela manhã, lhe recolheremos em seu hotel rumo a Challacancha, ponto de partida da trilha.

- Dia 7: Passagem de ônibus de ida de Aguas Calientes a Machu Picchu.

- Dia 7: Transporte desde a Estação de Trem de Ollantaytambo até o seu hotel em Cusco.

- Dia 8: Traslado desde o seu hotel em Cusco até o aeroporto ou rodoviária.

- **Bilhete de trem de Aguas Calientes a Ollantaytambo (Dia 7)**

- **Transporte de objetos pessoais**

- Nos dias 3, 4, e 5, as mulas de carga farão o transporte de todo o equipamento de camping e da sua bagagem, até o peso permitido (7Kg/15.4 lb). Os arrieiros se encarregarão de sua bolsa de lona Salkantay Trekking, assim como de seus objetos pessoais.

- No dia 6, a sua bolsa de lona será levada de carro e, em seguida, de trem.

O QUE NÃO ESTÁ INCLUIDO

» Bilhete de entrada a Catedral de Cusco

- Adulto: PEN 40.00 (US\$ 12.00)
- Estudantes e crianças (11-17): PEN 25.00 (US\$ 6.00)
- Crianças (menores de 10 anos): Grátis

» Bilhete de entrada ao QoriKancha

- Adulto: PEN 20.00 (US\$ 7.00)
- Estudantes e crianças (11-17): PEN 8.00 (US\$ 3.00)
- Crianças (menores de 10 anos): Grátis

» Montanha Huayna Picchu

Se você gosta de desafios, considere a opção de escalar a famosa montanha que aparece por trás da impressionante Machu Picchu, que aparece em todas as fotos. Este desafio levará você a, aproximadamente, 45 minutos de subida vertiginosa, e caso você tenha medo de altura, pode ser um pouco assustador. Porém, as incríveis vistas que se veem lá de cima, valem cada minuto desse esforço.

Você pode fazer essa excursão depois da sua visita guiada em Machu Picchu. Não se esqueça de reservar a sua entrada para essa montanha, com pelo menos dois ou três meses de antecedência.

- O bilhete de entrada para a Montanha Huayna Picchu tem um custo extra de US\$ 60.00 por pessoa.

» Montanha Machu Picchu

A Montanha Machu Picchu é uma outra montanha que rodeia o sítio arqueológico de Machu Picchu. Oferece caminhos menos íngremes, mais amplos e visualmente menos eletrizantes que Huayna Picchu, levando-se uma hora e meia para se chegar até o topo. Essa caminhada requer um bilhete de entrada que pode ser reservado antecipadamente.

- O bilhete da Montanha Machu Picchu tem um custo extra de US\$ 60.00 por pessoa

» Comidas não indicadas

- Dia 1: Café da manhã em Cusco
- Dia 3: Café da manhã em Mollepata
- Dia 7: Almoço em Aguas Calientes e jantar em Cusco

» Trem da Hidroelétrica a Aguas Calientes (Dia 6)

Se por acaso estiver cansado, ou se sentindo um pouco mal, após a trilha de Lucmabamba a Hidrelétrica, você pode optar por ir de trem, da Hidrelétrica a Aguas Calientes.

- US\$ 40.00 por pessoa.

» Roupas e equipamento pessoal de trilha

» Seguro viagem

» Gorjetas para a nossa equipe

É comum o uso da gorjeta em qualquer excursão do Peru. Mesmo que paguemos bons salários a toda a nossa equipe, qualquer extra será bem vindo.

» Custos adicionais ou atrasos fora de nosso controle

Deslizamentos de terra, condições climáticas desfavoráveis, modificações de itinerário por motivos de segurança, enfermidades, pandemias, trocas nas políticas governamentais, instabilidade política, greves, casos aleatórios, etc.

ANTES DE VIAJAR

Queremos que sua viagem ao Peru seja o mais inesquecível e despreocupada possível. Nesta seção, você encontrará as respostas para todas as perguntas que possa ter sobre viajar com a Salkantay Trekking. Por favor, leia as informações a seguir com atenção, elas ajudarão a esclarecer qualquer dúvida sobre nossos serviços.

» É para mim?

A trilha de Salkantay a Machu Picchu é uma excelente alternativa à rota do Caminho Inca, sendo mais adequada para viajantes aventureiros capazes de suportar maiores altitudes e longas distâncias. A subida para chegar ao famoso passo de Salkantay (4.630 m / 15.190 pés) não é muito exaustiva nem íngreme, pois fica no início da rota. No entanto, é necessário ter resistência e passar, antes de começar a trilha, uns dias em Cusco para se aclimatar.

» Quantos dias preciso para me aclimatar em Cusco antes da caminhada?

É muito importante estar bem aclimatado à altitude antes de participar de uma trilha nos Andes. Recomendamos que você chegue a Cusco pelo menos 2 ou 3 dias antes do início da caminhada para ajudar na adaptação e evitar possíveis problemas relacionados ao mal de altitude durante o percurso.

É provável que você já tenha estado em outra região de grande altitude no Peru antes de chegar a Cusco. Nesse caso, sugerimos que descanse um dia inteiro em Cusco para se recuperar da viagem e aproveitar as vistas e sons característicos da cidade, antes de começar a trilha.

Aqui estão algumas sugestões de atividades para fazer nos arredores de Cusco antes de começar a sua aventura:



City Tour



Vale Sagrado dos Incas



Maras e Moray

» Reunião informativa ou briefing

Todas as reuniões informativas acontecem às 17h no dia anterior à viagem, em nosso escritório principal em Cusco (ou em seu hotel). As reuniões duram aproximadamente de 30 a 45 minutos. Caso você não possa comparecer, será necessário coordenar outro horário por e-mail, telefone ou diretamente no escritório da Salkantay Trekking.

» Pagamento do saldo final da trilha (em Cusco)

A excursão deve estar paga integralmente no máximo 2 dias antes da sua participação na trilha. Caso contrário, sua reserva não será confirmada.

Agradecemos se puder efetuar o pagamento (em dólares americanos ou soles peruanos) pessoalmente, em nosso escritório em Cusco. Existem vários caixas eletrônicos no centro histórico para retirada de dinheiro. Também aceitamos pagamentos online via PAYPAL ou CARTÃO, porém será acrescido o valor referente a 5% (cobrado pela Niubiz e PayPal). Não aceitamos cheques bancários ou cheques de viagem como forma de pagamento.

» Bolsa de viagem ou malote de lona

Na tarde anterior ao início da trilha, entregaremos uma bolsa de lona para guardar suas roupas e outros itens indispensáveis durante a trilha. Nossos carregadores irão transportá-la e entregá-la quando você chegar a cada acampamento. É importante lembrar que você não terá acesso aos itens da bolsa até o final de cada dia.

O peso máximo permitido é de 7 kg / 15,4 libras, incluindo o peso do saco de dormir, roupas e outros itens pessoais. As dimensões são 60 x 24 x 22 cm (23,6 x 9,4 x 8,7 polegadas).

» Como guardar minha bagagem no escritório?

Claro! Durante a viagem, você pode guardar sua bagagem principal, sem custo, em nosso escritório (você pode coordenar isso conosco no dia da sua reunião informativa ou por e-mail).

Você também pode deixar o que não precisar durante a viagem no seu hotel. Quase todos os hotéis oferecem esse serviço gratuitamente. Não deixe objetos de valor nas malas; guarde-os no cofre do hotel e peça um recibo detalhado (no caso improvável de roubo, muitas companhias de seguros exigem que você tenha uma cópia do recibo). O ideal é colocar itens como cartões de crédito em um envelope

fechado e assinado para sua maior segurança.

» Recepção dos clientes

Por favor, leve em consideração:

- Todos os serviços de recepção são realizados dentro da cidade de Cusco, mas recomendamos reservar um hotel no centro histórico com boa localização.
- Nosso guia ou equipe confirmará o horário de apanhá-lo um dia antes do passeio.
- Devido às condições de tráfego, o horário de recepção pode variar entre 30 a 45 minutos.
- Cusco é uma cidade antiga, com muitas ruas estreitas de paralelepípedos. Alguns hotéis e Airbnbs estão localizados em ruas sem acesso para carros ou em subidas longas e íngremes, o que pode dificultar o transporte de sua bagagem.
- Recomendamos fortemente que você reserve uma acomodação de fácil acesso.

» Retorno a Cusco

- O retorno de Machu Picchu exige bastante logística, mas não se preocupe, tudo está incluído no seu tour!
- Em Machu Picchu, você pegará um ônibus que o levará em 25 minutos até a pequena cidade de Aguas Calientes. O embarque no ônibus será por ordem de chegada.
- Em Aguas Calientes, você pegará um trem em direção a Ollantaytambo (ou Poroy). Seu guia entregará os bilhetes de trem, onde estará indicado o seu horário de embarque. Certifique-se de estar na estação 30 minutos antes. O trajeto de Aguas Calientes a Ollantaytambo dura 1 hora e 45 minutos.
- Quando chegar à estação, nosso representante, identificado com o uniforme da Salkantay Trekking, estará esperando para levá-lo de volta a Cusco ou diretamente ao seu hotel. A viagem de Ollantaytambo até Cusco dura 1 hora e 30 minutos.
- Em Cusco, dependendo da localização do seu hotel, o levaremos em um carro menor de nossa empresa (Hyundai H1) para que você chegue mais rápido ao seu destino.

Nota: Seu tour inclui uma passagem de ônibus da Consettur de ida para Machu Picchu a partir de Aguas Calientes, então você pode escolher usá-lo para a ida ou para a volta. Se quiser um bilhete de ida e volta, deverá pagar um extra de US\$ 12,00.

» Viagens em grupo

As viagens em grupo são formadas por diferentes tipos de pessoas, o que significa que as condições físicas e as idades podem variar. Ao aceitar fazer parte de um tour em grupo, você também estará concordando que algumas pessoas podem caminhar mais rápido ou mais devagar que você. Portanto, cada participante pode

ir no seu próprio ritmo durante o percurso.

Pode acontecer que um grupo queira modificar o itinerário; no entanto, o guia decidirá se essas mudanças são possíveis ou não, após consultar todos os participantes.

» Greves e manifestações

As greves e manifestações são comuns no Peru, e isso pode interromper alguns de nossos passeios. As estradas ou vias férreas podem ser bloqueadas. No entanto, tentaremos manter a sua excursão, conforme planejado originalmente, mesmo que isso signifique sairmos uma noite antes do previsto.

Em caso de alterações ou cancelamentos, nosso departamento de operações coordenará tudo com você. Sua segurança é nossa prioridade máxima, por isso tomaremos as decisões necessárias para a sua proteção.

» Objetos perdidos

Por favor, preste atenção onde você deixa os seus pertences, e lembre-se de recolher tudo sempre que sair de um local ou transporte. Você é o único responsável por seus pertences durante o tour.

O QUE VOCÊ DEVE TRAZER?

- » Passaporte válido ou carteira de identidade (no caso de brasileiros)
- » Dinheiro extra (recomendado em soles)
- » Medicamentos de uso pessoal
- » Garrafa de água ou camelbak - (opcional: pastilhas purificadoras)
- » Protetor solar 70+ ou mais
- » Repelente de insetos
- » Produtos de higiene pessoal
- » Botas/sapatos de montanha (preferencialmente impermeáveis)
- » Calçado leve ou sandálias
- » Calças de trekking
- » Meias de trekking
- » Calças térmicas
- » Shorts
- » Polainas impermeáveis
- » Camisetas de manga longa
- » Jaqueta térmica
- » Jaqueta impermeável
- » Poncho impermeável
- » Luvas de lã ou impermeáveis
- » Chapéu que proteja o rosto e o pescoço
- » Gorro de lã
- » Lenço para pescoço ou buff
- » Óculos com proteção UV
- » Saco de dormir
- » Bastões para caminhada com ponta de borracha
- » Mochila de caminhada média (15 a 25 litros)
- » Câmera com carregador
- » Bateria externa
- » Lanches: barras energéticas, eletrólitos, frutas secas, géis energéticos, etc.
- » Roupas de banho
- » Toalha
- » Lanterna



*É aconselhável usar calças impermeáveis durante a estação chuvosa (setembro a março).



**Salkantay**
TREKKING
Treks & Expeditions Specialists

www.salkantaytrilha.com



info@salkantaytrekking.com



+51 992 695 957



Calle Triunfo 346
Plaza de Armas Cusco



De segunda a sábado,
das 9:00 às 19:00 horas